

Ruhezustand in Vista deaktivieren

Windows bietet außer dem direkten Ausschalten des PCs auch den Ruhezustand an, bei dem der PC den Inhalt des Arbeitsspeichers auf die Festplatte schreibt. Dadurch kann der aktuelle Arbeitsstand direkt beim Hochfahren aufgegriffen werden. Um die Funktion zu nutzen, legt Windows eine Datei in der Größe des Arbeitsspeichers an, die *hiberfil.sys*.

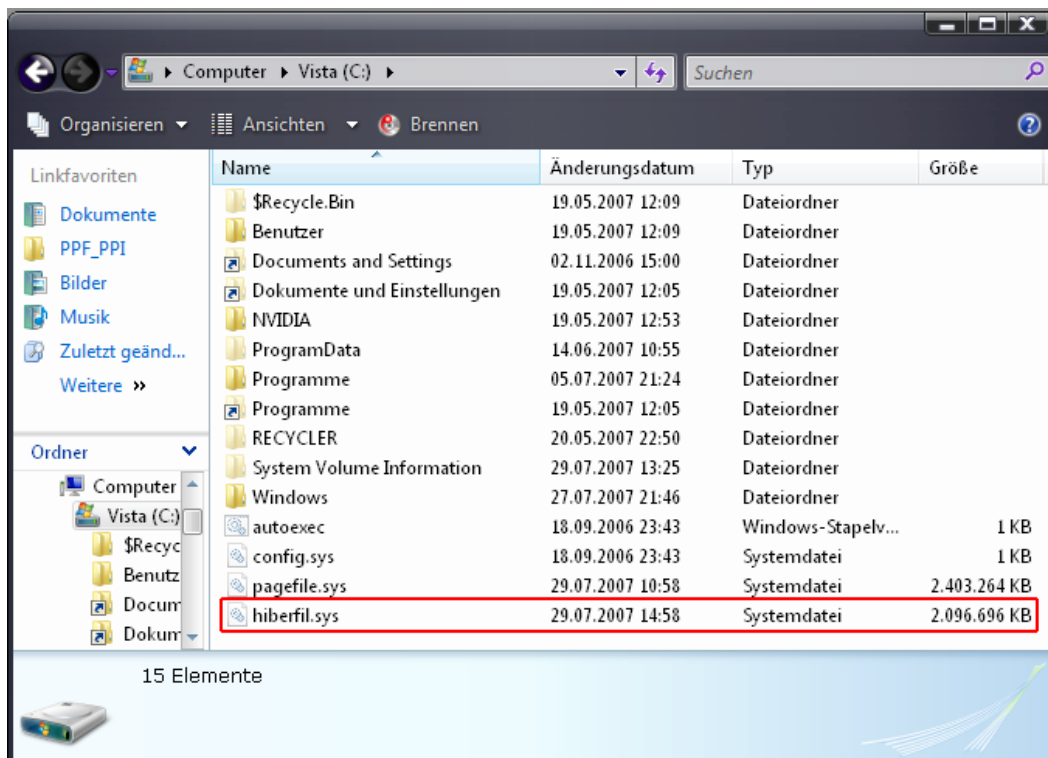


Bild 1: C-Partition mit hiberfil.sys

Wird der Ruhezustand jedoch nicht benötigt, kann er vollständig deaktiviert werden. Dadurch wird auch die *hiberfil.sys* gelöscht, und es ist wieder mehr Speicherplatz auf der Partition vorhanden.

Um den Ruhezustand zu deaktivieren, musst du mit Administratorrechten auf die Kommandozeile wechseln. Gehe dazu in das *Startmenü, Alle Programme, Zubehör*. Dort angekommen machst du einen Rechtsklick auf die *Eingabeaufforderung* und wählst im Kontextmenü den Eintrag *mit Administratorrechten ausführen*.

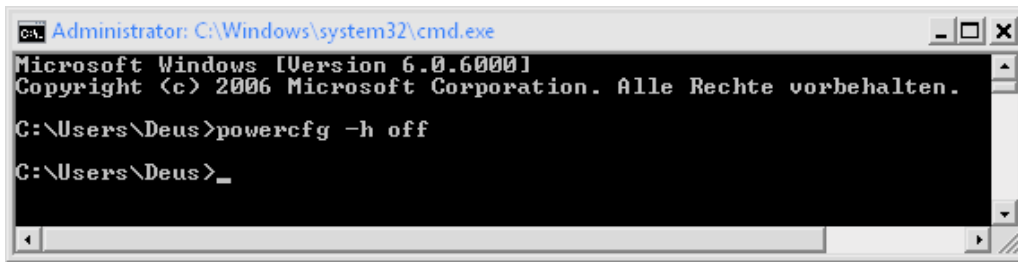


Bild 2: Eingabe in der Kommandozeile

Hier angekommen, gibst du zum Deaktivieren des Ruhezustands `powercfg -h off` ein, und bestätigst mit **Enter**. Der Befehl wird sofort umgesetzt, und die `hiberfil.sys` verschwindet vom Rechner.

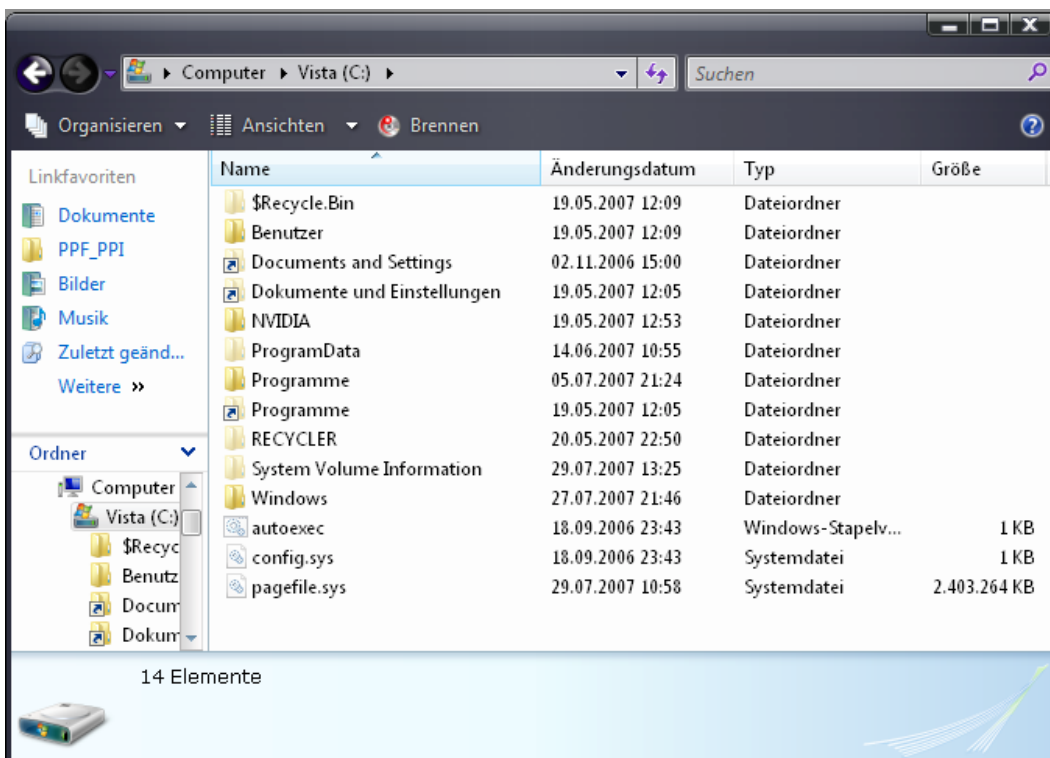


Bild 3: C-Partition ohne hiberfil.sys

Wenn du den Ruhezustand doch wieder benötigst, rufst du wie erklärt die Kommandozeile auf, und gibst den Befehl `powercfg -h on` ein. Auch dieser Befehl wird sofort umgesetzt.