

IE7: Unerwünschten Bildlauf deaktivieren

Mit dem neuen Internet Explorer 7 gibt es, offenbar überwiegend im Zusammenspiel mit Mäusen der Firma Logitech, ein lästiges Problem. Scrollt man mit Hilfe des Musrädchens eine Internetseite nach unten, wird der Bildlauf fortgesetzt, obwohl man schon längst das Musrädchen wieder losgelassen hat. Die geöffnete Seite bleibt also nicht wie gewünscht stehen sondern wird langsam bis an das untere Ende gescrollt. Dieses Verhalten ist überaus lästig, da es ein normales Betrachten der Seite nahezu unmöglich macht.

Um das Problem zu lösen, muss eine Änderung in den Einstellungen der Maus vorgenommen werden.

- 1 Klicke auf *Start -> Einstellungen -> Systemsteuerung* und führe einen Doppelklick auf das Symbol *Maus* aus.
- 2 Wechsle nun in das Register *Tasten* und setze im Abschnitt *Bildlauf* die Häkchen vor den beiden Einträgen *Nur MS Office-kompatiblen Bildlauf verwenden* und *Bildlauf nur im aktiven Fenster*.

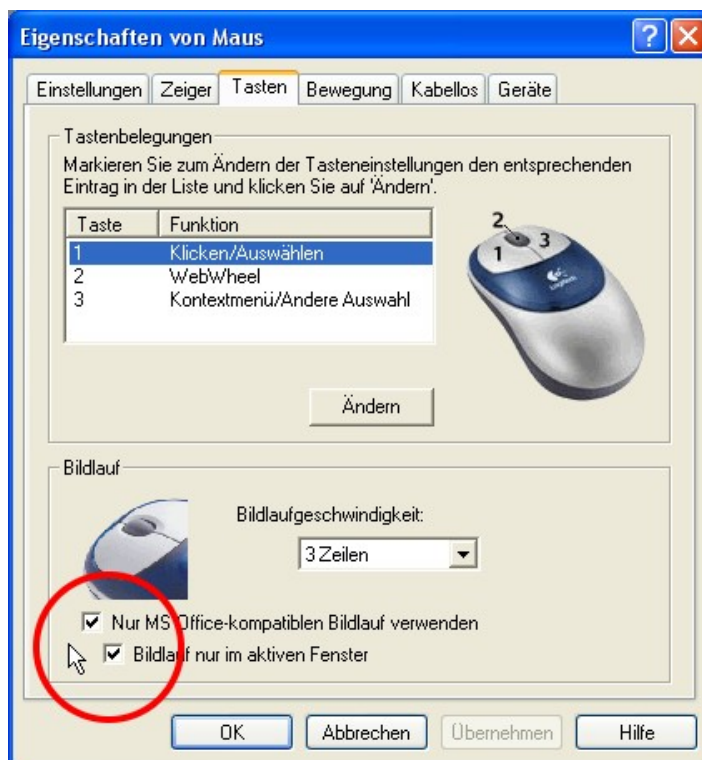


Bild 1: Die Bildlaufeinstellungen optimieren

- 3 Klicke auf *OK* um das Fenster wieder zu schließen und die Einstellungen zu übernehmen.

Ab sofort wird die Seite bei der Verwendung des Musrädchens nicht mehr ungewollt bis an das Ende durchgescrollt.